



LEAKSHOOTER

Ultimate leak detection

www.leakshooter.com

LEAKSHOOTER / LKS1000

CAMERA ULTRASONORE DE VISUALISATION DE FUITE D'AIR COMPRIMÉ, DE VAPEUR, DE GAZ SOUS PRESSION ET DE VIDE.

**PRIX DE L'INNOVATION
2013** • LAURÉAT DES TROPHÉES
DE L'EMBARQUÉ 2013.

L'air comprimé est une énergie chère, 20 à 40% de l'air comprimé produit est perdu dans les fuites. Faire des campagnes de chasse aux fuites permet d'importantes économies d'énergie.

Le LEAKSHOOTER LKS 1000 est l'outil idéal pour faire la chasse aux fuites d'air comprimé et de vide. Première caméra à détecter, mesurer et photographier la localisation précise des fuites d'air comprimé, de vapeur, de gaz sous pression et de vide.

Comme en thermographie infrarouge, inspectez votre réseau à l'aide du LEAKSHOOTER LKS 1000. A proximité d'une fuite apparaît sur le grand écran couleur une cible dynamique jaune, qui au fur et à mesure que l'on se rapproche de la fuite passe au rouge tout en se resserrant. Une fois sur le point précis de la fuite apparaît au centre de la cible une croix. Il est alors possible de prendre une photo de l'endroit et de l'enregistrer au format JPEG. Chaque photo est horodatée et numérotée avec la valeur précise en dB RMS du niveau de fuite. Toutes les photos peuvent être téléchargées sur PC grâce au logiciel LEAKSHOOTER VIEWER fourni avec l'appareil et insérer dans un rapport d'inspection.

Au bas de l'écran se trouve un bargraphe avec trois zones de couleur et un curseur qui se déplace indiquant la valeur RMS MAX du niveau de dB.

VERT • Pas de fuite

JAUNE • Proximité d'une fuite et face à une petite fuite

ROUGE • Proximité d'une fuite importante et face à une fuite importante.



Tout en inspectant les installations avec la caméra vous écoutez les bruits émis par les fuites grâce au casque professionnel fourni avec le LEAKSHOOTER. Le volume sonore au niveau du casque est réglable indépendamment du niveau de sensibilité de l'appareil.

Le cône de concentration équipant d'office le LEAKSHOOTER LKS 1000 augmente la sensibilité de l'appareil, il permet de détecter des fuites de la taille d'une aiguille de seringue à 15m de distance. Tout en étant très sensible il s'adapte aux environnements sonores les plus bruyants grâce aux boutons « - » et « + » dont il est équipés, permettant de régler le gain de 50 dB à 110 dB.

Pour les endroits difficilement accessibles nous avons développé une canne flexible de 400mm de longueur LKS FLEX équipée d'un capteur ultrasonore qui se branche facilement sur le LEAKSHOOTER LKS 1000. Il existe également une pointe de touche ultrasonore LKS PROBE qui une fois branchée sur le LEAKSHOOTER LKS 1000 permet d'effectuer le contrôle des purgeurs vapeur ainsi que des roulements.

La housse LKS COVER équipée d'une longe de transport vient compléter les accessoires disponibles. L'utilisation du LKS COVER permet d'éviter les chutes accidentelles du LEAKSHOOTER.

SPÉCIFICATIONS TECHNIQUES

Sensibilité	Détecte une fuite de 0,1 mm (1/10 mm) sous 3 bars à 20 m
Caméra	Couleur 640 x 480 pixels
Ecran	LCD Couleur 3,5" 320 x 240 pixels
Image	Format JPEG, numéro, date et heure
Cible dynamique	Carré + Croix rouge sur fuite importante Carré + Croix jaune sur fuite faible
Mesure	RMS dB réel et max RMS
Mémoire	1000 images transférables sur PC
Communication	Connecteur USB, câble fourni
Capteur US	Type ouvert • Largeur de bande +/- 2k Hz à -6 dB • Fréquence centrale 40 kHz +/- 1 kHz • Mélangeur de fréquence ajustable de 34 à 46 kHz • Gain auto ou ajustable de 50 à 110 dB
Casque	Volume réglable de 0 à 10
Alimentation	Batterie rechargeable Lithium-ion
Autonomie	Environ 6 heures
Température	Plage de fonctionnement -10°C à + 50°C
Dimensions	230x100x70 pour le LKS1000
Poids	580 gr pour le LKS1000; 3,9 kg avec la valise et accessoires
Logiciel	LEAKSHOOTER VIEWER pour le transfert des images sur PC
Standards CE	CEM 2004/108/CE: EN61000-6-4 & EN61000-6-2
Accessoires	<ul style="list-style-type: none"> • Canne flexible 400 mm pour la détection de fuite dans des endroits difficiles d'accès Référence : LKS FLEXSENSOR • Pointe de touche pour le contrôle des purgeurs vapeur et l'écoute des roulements Référence: LKS PROBE • Housse de transport Référence : LKS COVER

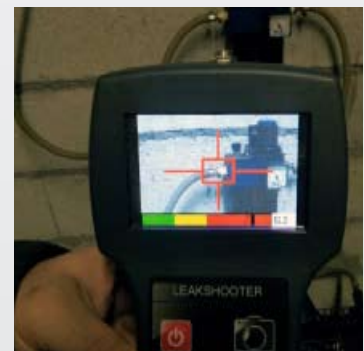


Package Standard

Caméra, chargeur de batterie, casque avec cordon de liaison, câble USB, valise et logiciel LEAKSHOOTER VIEWER



Voir et entendre la fuite



Localisation précise à l'écran

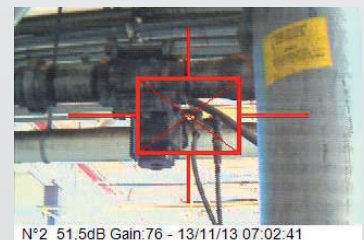


Image enregistrée de localisation de fuite

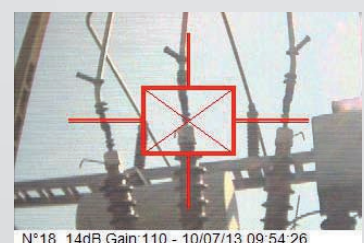


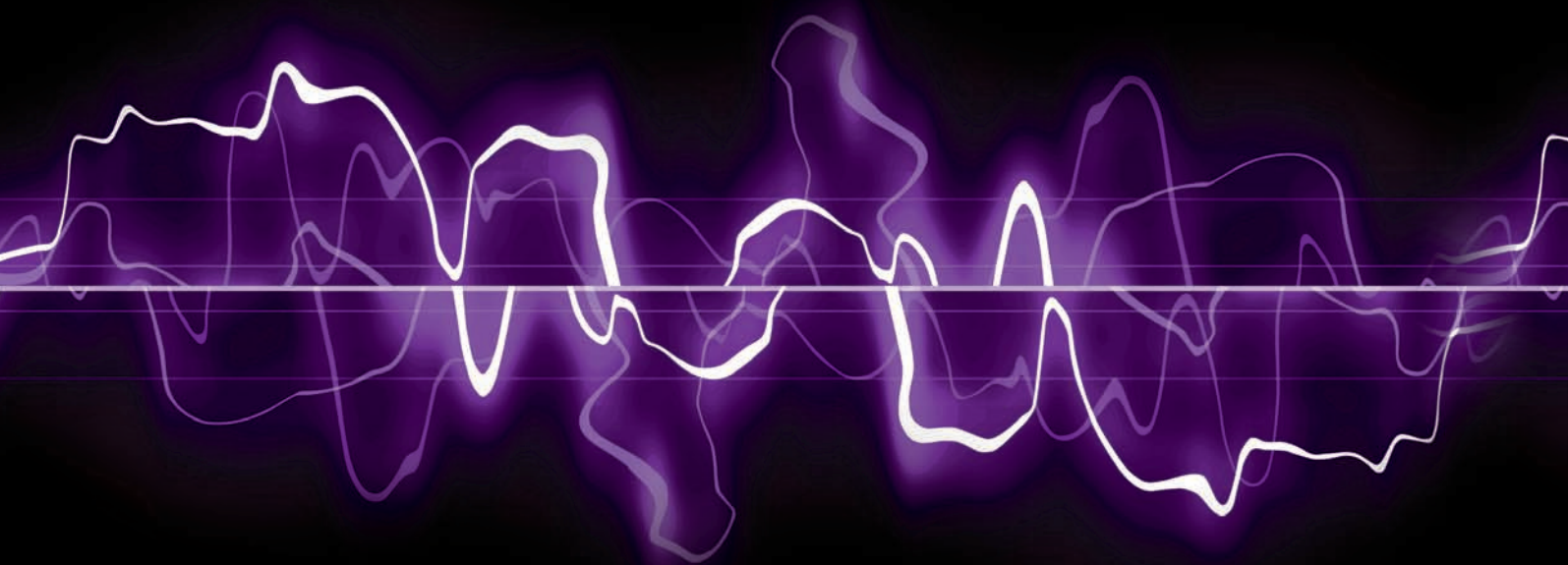
Image enregistrée de localisation de phénomène électrique

Canne flexible 400mm LKS FLEXSENSOR



Pointe de touche LKS PROBE

Housse LKS COVER



IRTECH

58, rue de l'Espérance

68120 PFASTATT

Tél. /Fax : 03 89 52 45 16

Email : irtech@orange.fr

www.irtech-environnement.fr